

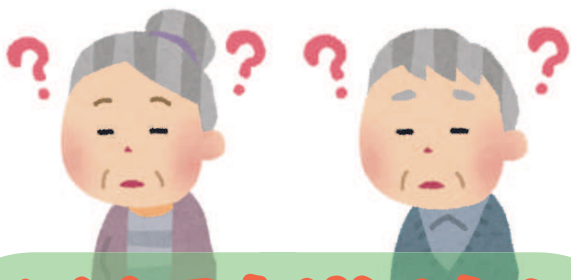
介護を受ける側に立った気配りと  
思いやりのサービスをご提供します。

介護保険が適用されるサービスです。

介護保険制度の利用できる方

原則として65歳以上の方がご利用でき、40歳から64歳でも特定の病気にかかった場合はサービスが受けられます。(要介護認定が必要です)

要介護認定の申請は  
お済みですか？



こんな不安がある方は  
ご相談下さい

- ・自立を支援して欲しい
- ・介護する側の体力に不安がある
- ・介護の方法がわからない
- ・両親のみの老老介護で心配
- ・家事や日常生活が困難など...

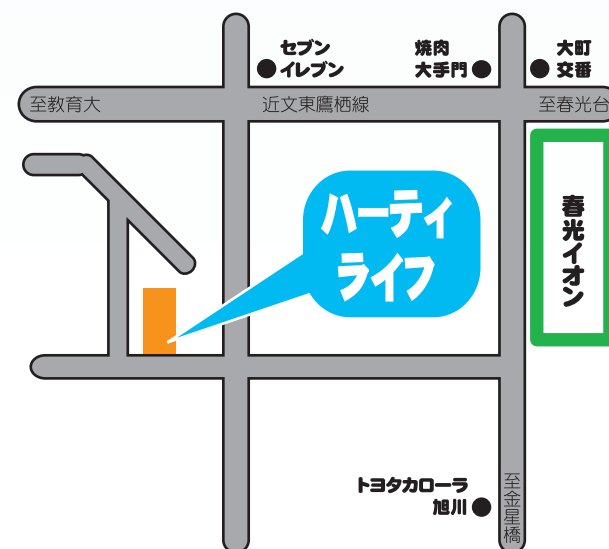
# ヘルパー ステーション ハーティライフ

指定訪問介護事業者 0172906281

旭川市大町1条9丁目181-95

TEL 0166-46-8808

FAX 0166-46-8809

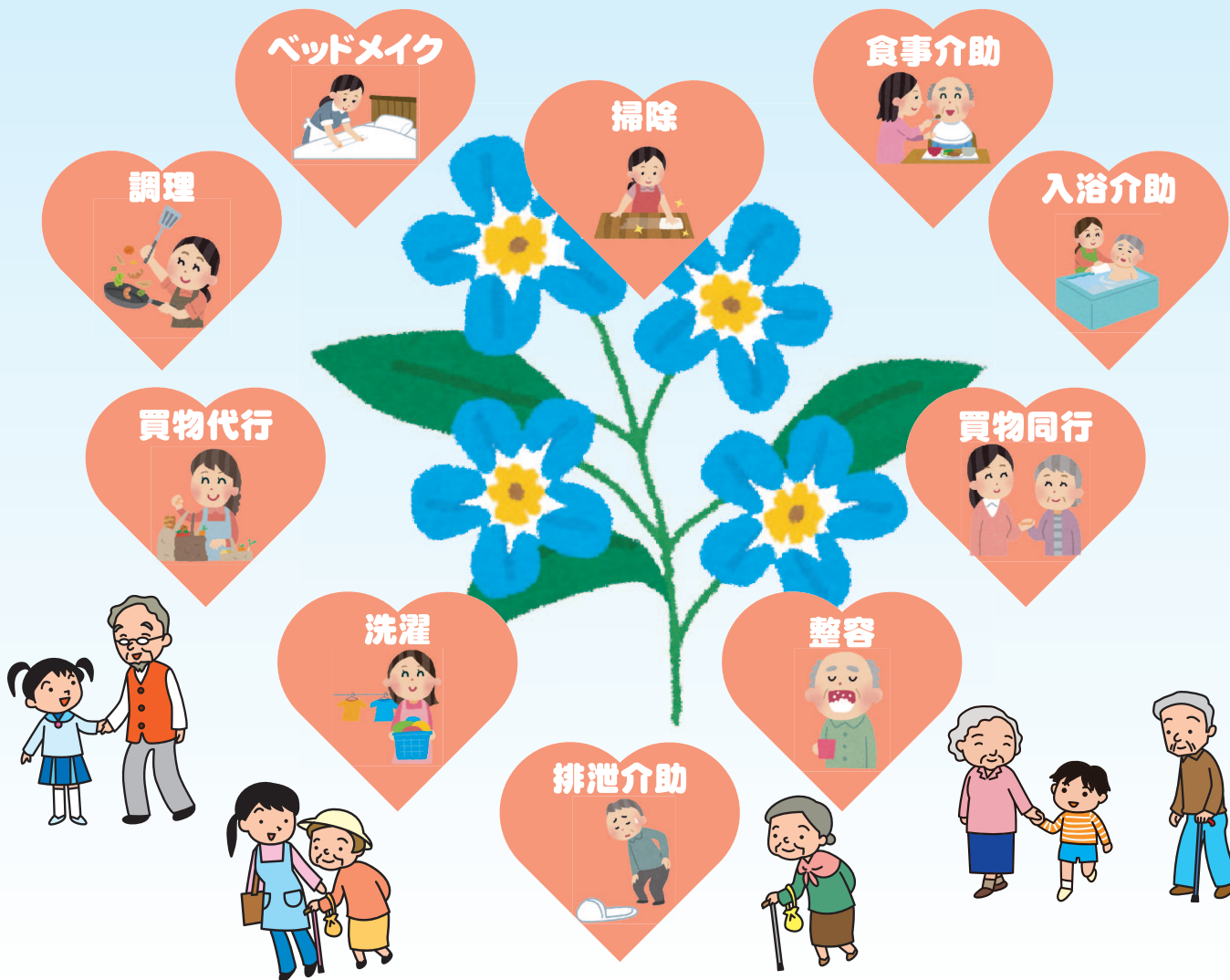


# 訪問介護サービス

在宅において日常生活に支障のある高齢者等の方々に対して身体介護や生活援助を行うサービスです。  
提供するサービスの内容は以下になります

## 生活援助サービス

## 身体介護サービス



## 訪問介護・介護予防訪問料金表

### 要介護1~5の方

### 身体介護サービス1割負担分

20分未満	166円
20分~30分未満	249円
30分~1時間未満	395円
1時間~1時間30分未満	577円
30分ごとに	83円

### 生活援助サービス1割負担分

20分~45分未満	182円
45分以上	224円

### その他1割負担分

初回加算 200円  
処遇改善(13.7%) 特定処遇(4.2%)

### 要支援1・2の方

### 第1号訪問事業 1割負担分

週に1回のサービス	月1,172円
週に2回のサービス	月2,342円
週に3回以上のサービス	月3,715円

※その他詳細についてはお問い合わせください